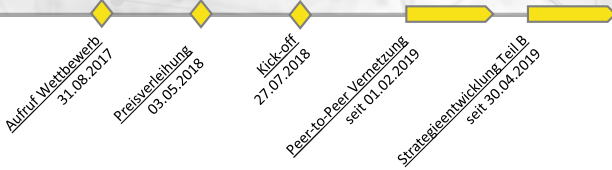




Begleitforschung Digitale Zukunftskommune@bw

Ein Projekt gefördert durch digital@bw



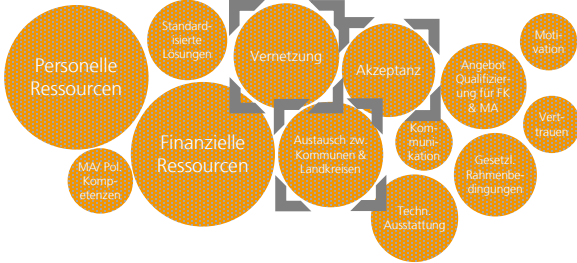
50 Digitalstrategien
5 Modellvorhaben

Teil A	Teil B	Einwohnerzahlen von *1 2.583 bis *2 311.919			
Heidelberg	Aalen	Enzkreis	Kirchheim	Reg. Schwäbische Alb	Südlicher Oberrhein
Karlsruhe*2	Albstadt	Esslingen	Konstanz	Reutlingen	Tuttlingen
Ludwigsburg	Amtzell	Fellbach	Mosbach	Rhein-Neckar	Unterkinzach*1
Ulm	Bad Säckingen	Freiburg	Neuenburg a. R.	Rhein-Neckar-Kreis	Waiblingen
	Baden-Baden	Geislingen	Neuried	Rottweil	Waldorfhäslach
Biberach	Balingen	Geislingen	Nordschwarzwald	Schönau	Weilheim a. d. Teck
Böblingen	Berglen	Gerlingen	Nürtingen	Schorndorf	Weingarten
Karlsruhe	Biberach	Heddesheim	Ostalbkreis	Sigmaringen	Welzheim
Konstanz	Bretten	Herrenberg	Ravensburg	Sindelfingen	Winnenden
Tuttlingen	Deizisau	Horb	RegioENERGIE	Stutensee	Zollernalbkreis

Projektkennzahlen

- 6 Mio.+** Bürgerinnen und Bürger
- 100 +** Vernetzte Akteure
- 59** Kommunen und Landkreise
- 30** Vernetzungsworkshops

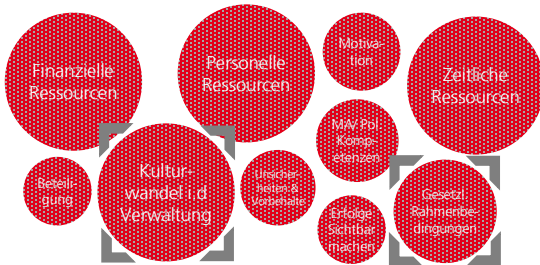
Bedarfe



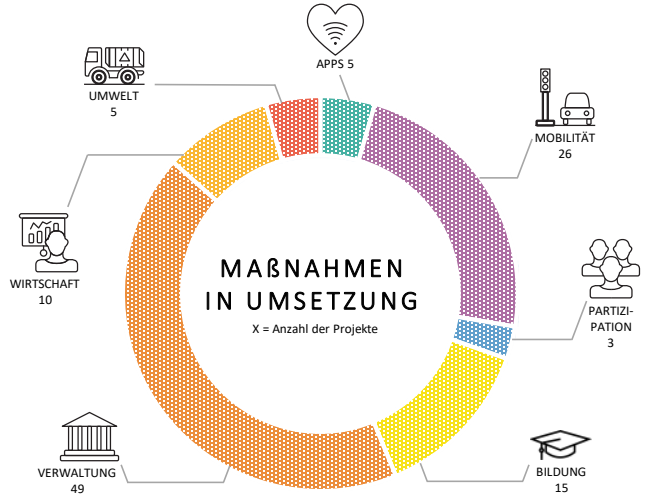
Treiber



Herausforderungen



Kategorien kommunaler Projekte



Die Pfeilrichtung verdeutlicht die Veränderung der Projektanzahl in den jeweiligen Kategorien. Betrachtet wurden bereits umgesetzte und in Planung befindliche Projekte.



Mission der Begleitforschung

Kontinuierlicher **Wissenstransfer**,
interkommunale **Vernetzung**
& Unterstützung bei der
digitalen Transformation
der Kommunen und Landkreise